

6 ^{ème}	Ce que je dois retenir ...	Fiche de connaissance :		
		Niv	Code	Validé :
Communiquer un document numérique à un destinataire par des moyens électroniques :		2	I7	oui <input type="checkbox"/> non <input type="checkbox"/>
Retrouver une ou plusieurs informations à partir d'adresses URL données :		2	I8	oui <input type="checkbox"/> non <input type="checkbox"/>

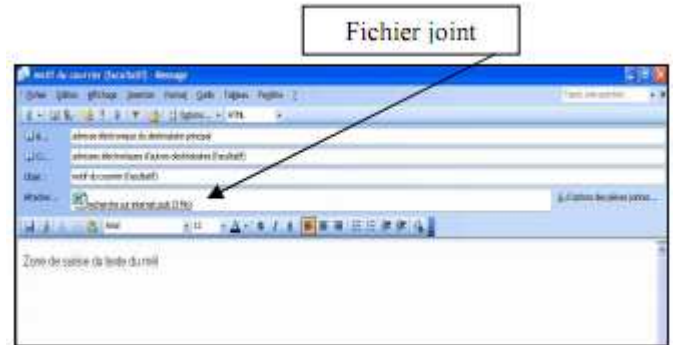
Historique : Vers la fin des années soixante, en pleine guerre froide, l'armée américaine développe un moyen de communication capable de résister à une attaque nucléaire. Les techniciens mettent au point un réseau reliant des ordinateurs entre eux. Très vite, les besoins d'échange d'informations entre les centres de recherche et les universités se développent : Le web était né !

Communiquer un document numérique à un destinataire par des moyens électroniques :

I7

Un logiciel de messagerie électronique permet :

- x D'envoyer et de recevoir des messages et/ou des documents numériques sous forme de fichiers joints
- x De stocker et classer les Emails (messages électroniques)
- x De gérer les adresses électroniques de ses contacts dans un carnet d'adresses



Structure d'une adresse Email :

Techno-moreau@gmail.com			
Techno-moreau	@	gmail	.com
Nom de l'utilisateur	arobase ou "at" (=chez). Indique qu'il s'agit d'une adresse mail.	Fournisseur d'accès	domaine

Retrouver une ou plusieurs informations à partir d'adresses URL données :

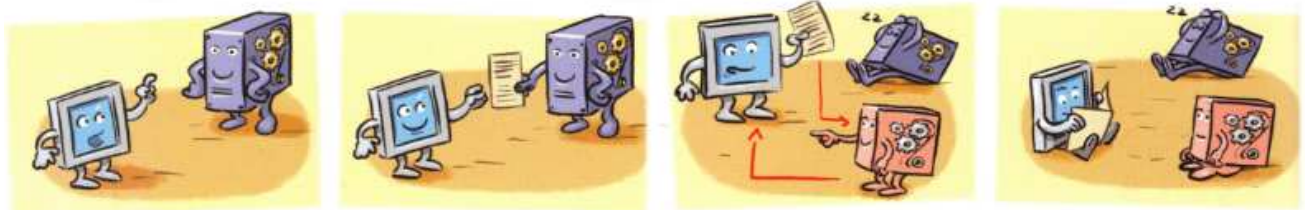
I8

Mots clés

- **Internet :** Réseau international d'ordinateurs destiné à échanger des informations.
- **Navigateur :** Logiciel qui permet de se connecter à Internet et lire les pages des sites Web.
- **Site web :** Ensemble de pages contenant des informations disponibles sur Internet.
- **Moteur de recherche :** Logiciel qui permet de trouver des sites à partir de mots clés.
- **Requête :** Question établie à partir de mots-clés dans le but d'accéder à une sélection de sites.
- **Lien :** Zone de texte ou image qui autorise l'accès vers une autre information.

Pour pouvoir consulter **les informations sur Internet**, on utilise un **navigateur**. Les navigateurs affichent les informations présentes sur les pages des sites web. Chaque site est repéré par une **adresse URL** qui lui est propre.

http://www.politzer-montreuil.ac-creteil.fr			
http://	www.	politzer-montreuil.ac-creteil	.fr
Protocole de transmission hyper text transfer protocole	world wide web Toile d'araignée mondiale	Nom du site	domaine



- 1- Le **logiciel de navigation** installé sur l'ordinateur interroge un moteur de recherche disponible sur la toile
- 2- En fonction de la **requête** le **moteur de recherche** renvoie une liste de document et les adresses correspondantes
- 3- En cliquant sur le **lien** d'un des documents, on accède au **serveur** sur lequel il est stocké
- 4- le logiciel de navigation affiche le **document**. L'ensemble des échanges entre ordinateur n'a duré que quelques secondes.